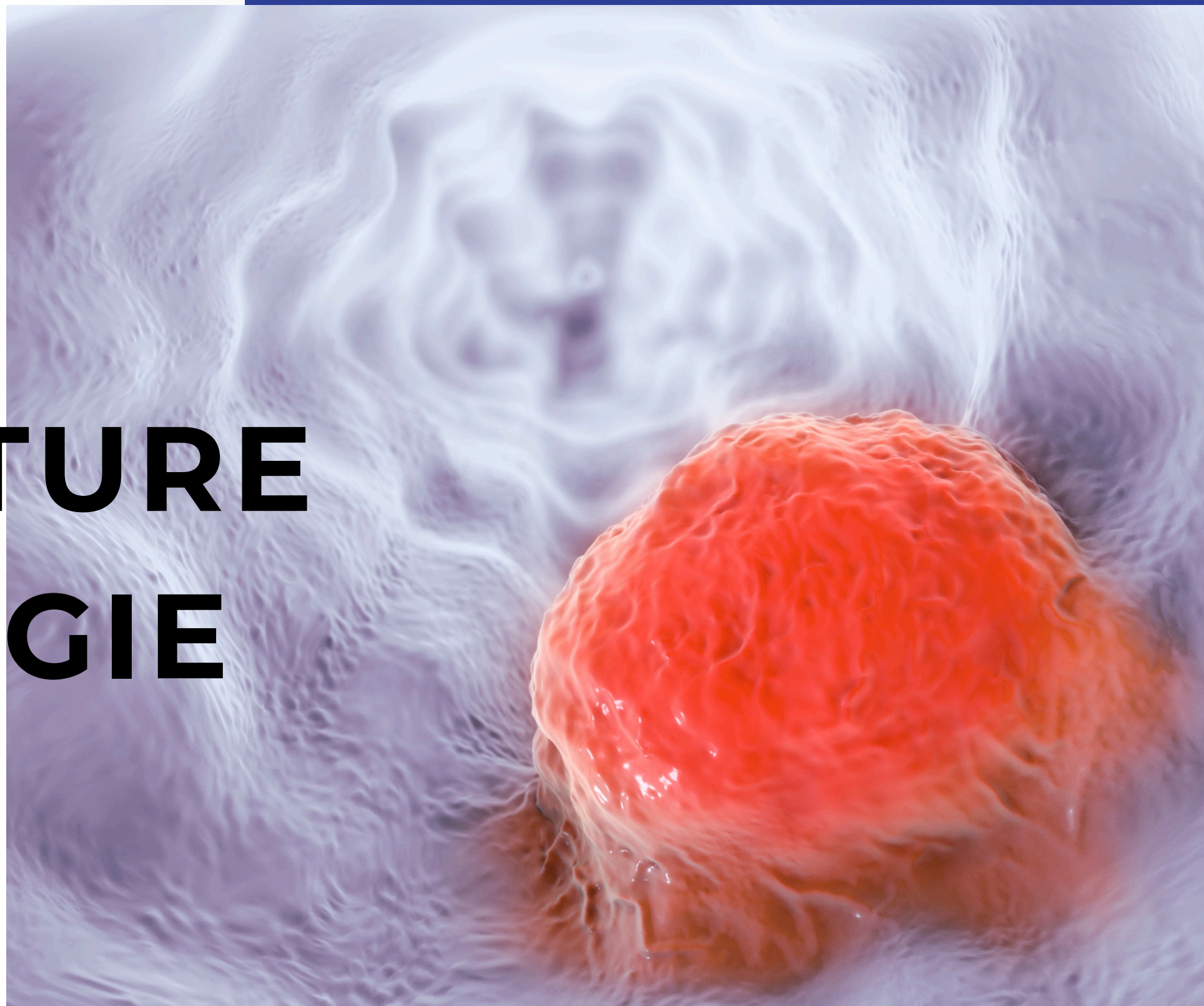


ACUPUNCTURE & ONCOLOGIE

DR ELIANE TANG

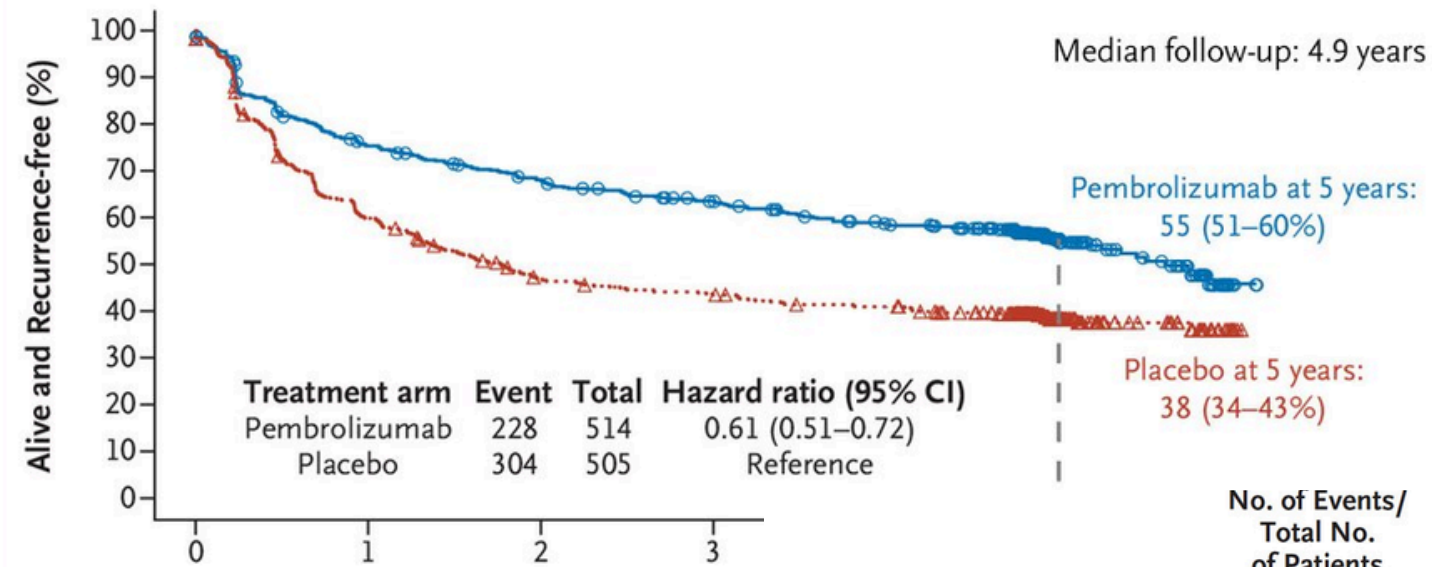




Should Stereotactic Ablative Radiotherapy Be Used for Oligometastatic Disease?

David A. Palma, M.D., M.Sc., Ph.D. [Author Info & Affiliations](#)

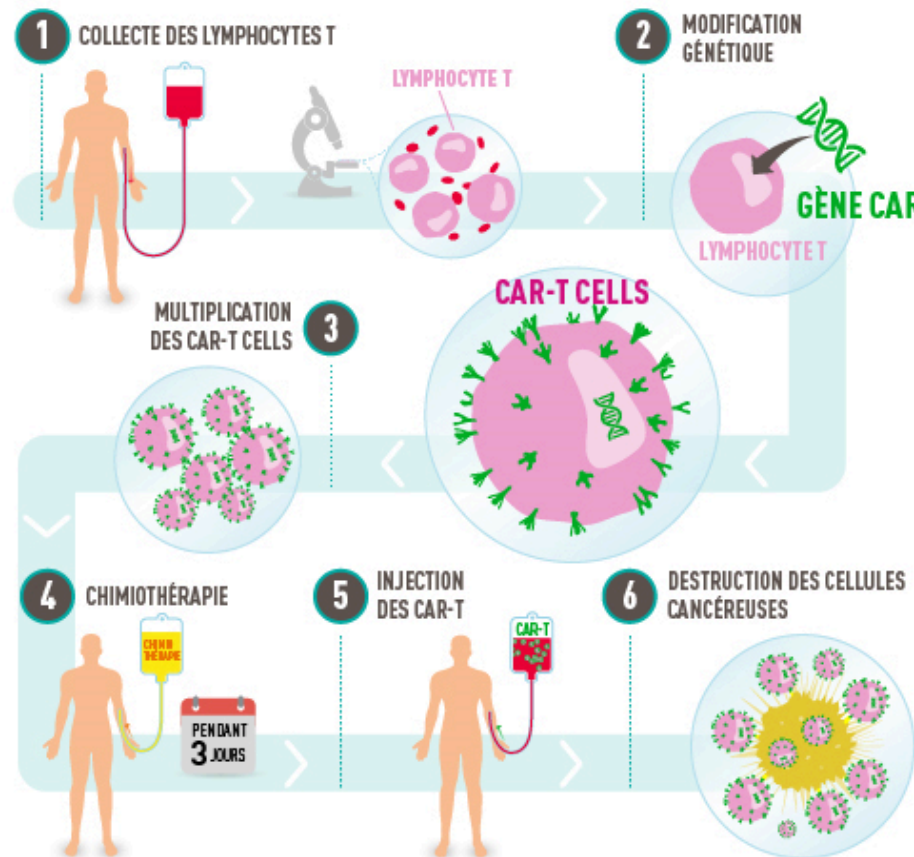
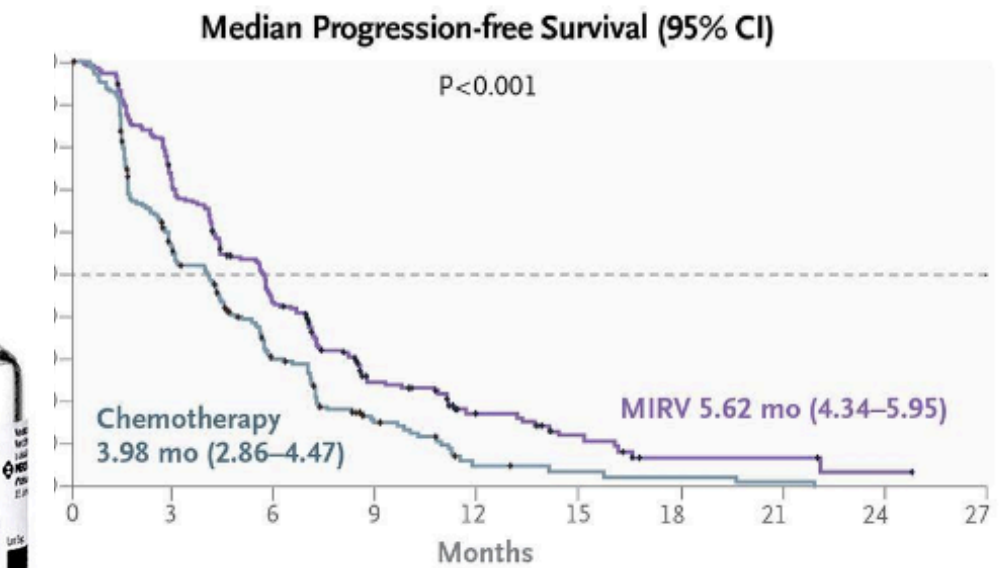
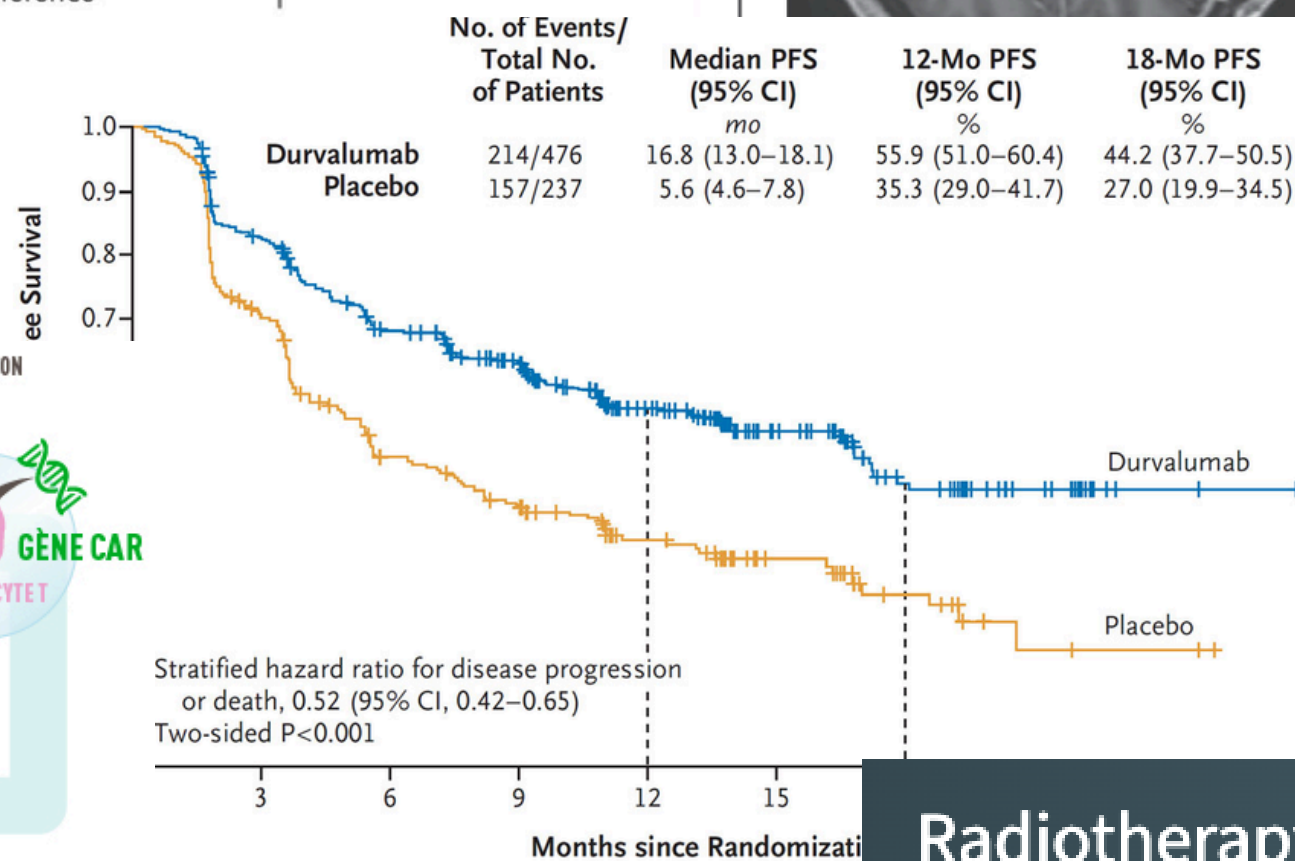
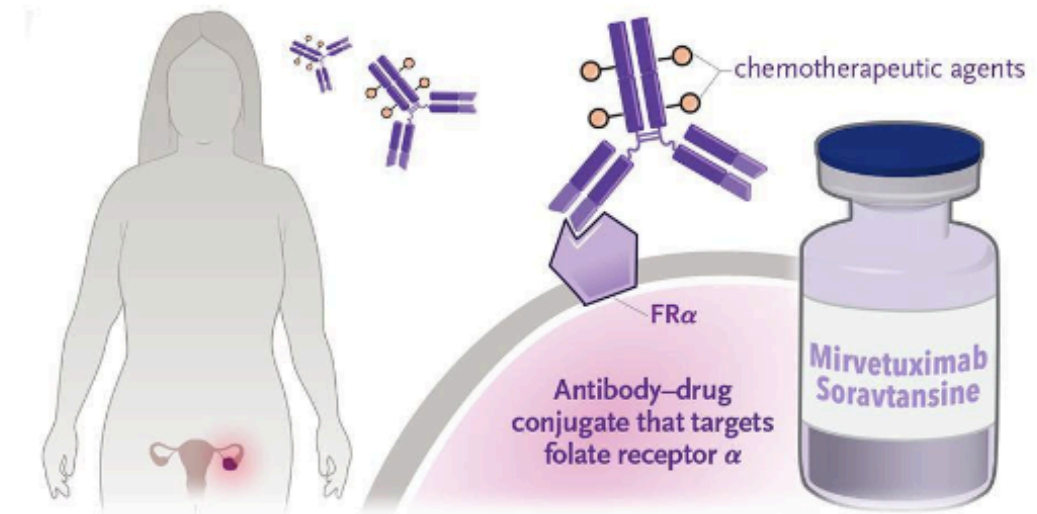
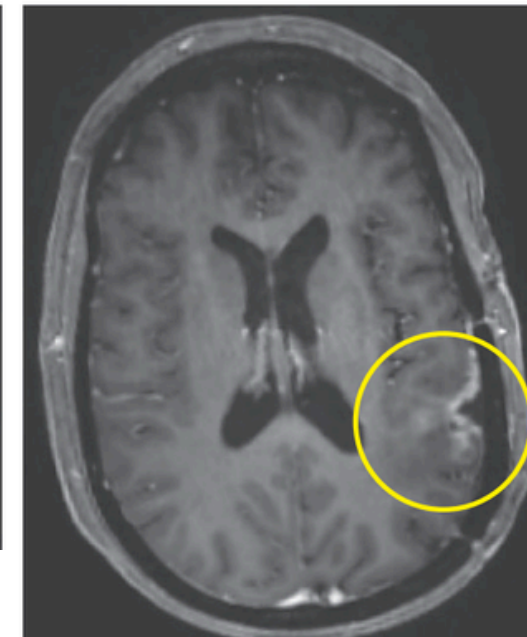
Figure 1A. Efficacy Outcomes
Kaplan–Meier estimates of recurrence-free survival



C MRI in Participant 3

Before Infusion (day -7)

After Infusion (day 5)

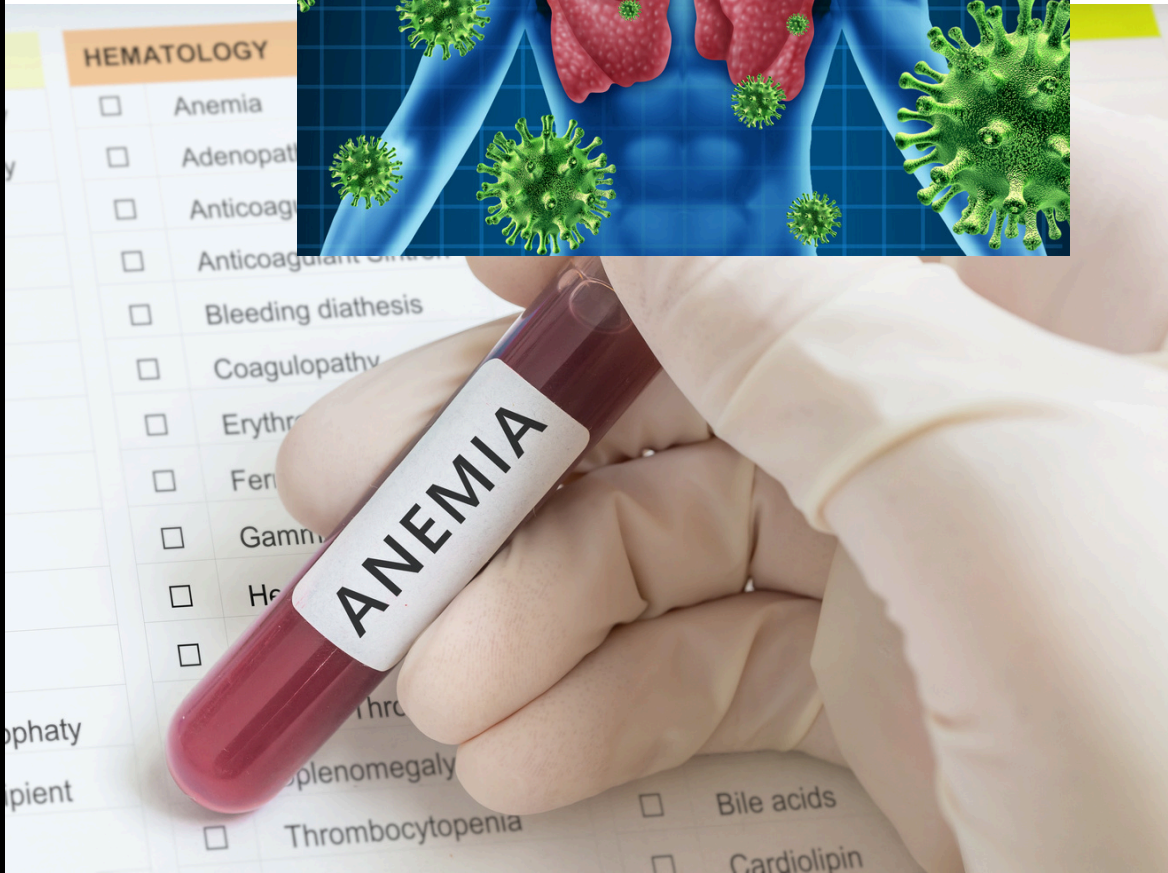
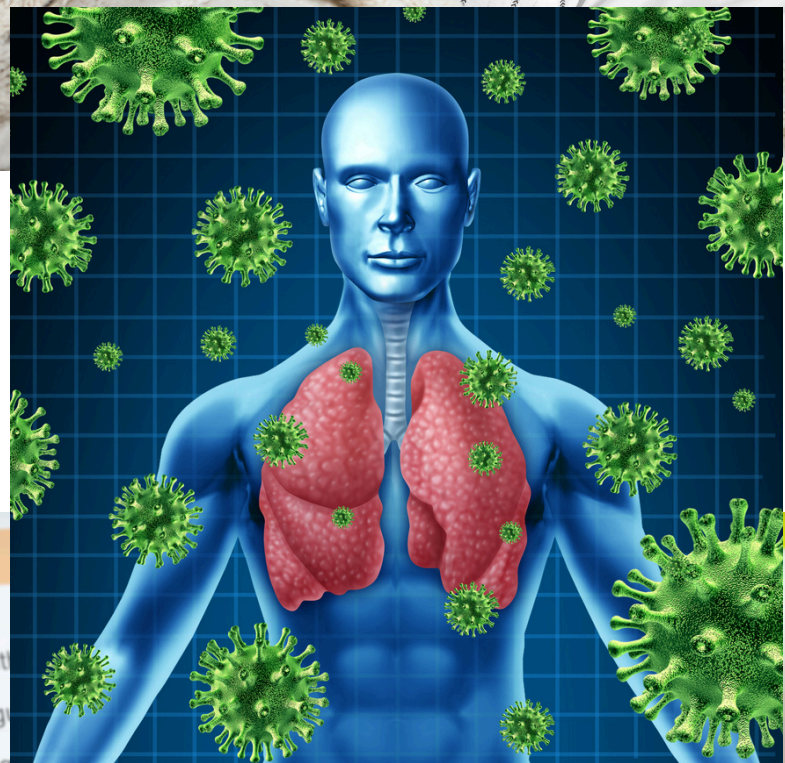


THE LANCET

Radiotherapy to the primary tumour for newly diagnosed, metastatic prostate cancer (STAMPEDE): a randomised controlled phase 3 trial

Christopher C Parker, MD • Prof Nicholas D James, PhD • Christopher D Brawley, MSc •

Prof Noel W Clarke, ChM • Alex P Hoyle, MRCS • Adnan Ali, MBBS • et al. [Show all authors](#) • [Show footnotes](#)



HEMATOLOGY

- Anemia
- Adenopat
- Anticoag
- Anticoagulant
- Bleeding diathesis
- Coagulopathy
- Erythr
- Ferr
- Gamm
- He
-
-
- Thrombocytopenia
- Bile acids
- Cardioli

1) LA PLACE DE L'ACUPUNCTURE EN ONCOLOGIE

**2) ETUDE DE CAS: CONSULTATION D'ACUPUNCTURE EN MILIEU
HOSPITALIER**

3) NOUVELLES PERSPECTIVES: ACUPUNCTURE LASER

SOMMAIRE

LA PLACE DE L'ACUPUNCTURE EN ONCOLOGIE

Acupuncture = Soins de support

Définition de SOINS DE SUPPORT

Tous les soins prenant en charge les **conséquences** de la maladie et des traitements.

Ex: Douleurs, nausées, fatigue, dénutrition etc...

FREE ACCESS | ASCO SPECIAL ARTICLES | August 15, 2023



Integrative Oncology Care of Symptoms of Anxiety and Depression in Adults With Cancer: Society for Integrative Oncology–ASCO Guideline

Authors: Linda E. Carlson, RPsych, PhD  , Nofisat Ismaila, MD , Elizabeth L. Addington, PhD , Gary N. Asher, MD, MPH, Chloe Atreya, MD, PhD, Lynda G. Balneaves, RN, PhD , Joke Bradt, MT-BC, PhD, ... [SHOW ALL](#) ..., and Julia H. Rowland, PhD  | [AUTHORS INFO & AFFILIATIONS](#)

FREE ACCESS | ASCO SPECIAL ARTICLES | September 19, 2022



Integrative Medicine for Pain Management in Oncology: Society for Integrative Oncology–ASCO Guideline

Authors: Jun J. Mao, MD, MSCE , Nofisat Ismaila, MD, MSc , Ting Bao, MD , Debra Barton, PhD , Eran Ben-Arye, MD , Eric L. Garland, PhD, Heather Greenlee, ND, PhD , ... [SHOW ALL](#) ..., and Eduardo Bruera, MD   | [AUTHORS INFO & AFFILIATIONS](#)

Publication: Journal of Clinical Oncology • Volume 40, Number 34 • <https://doi.org/10.1200/JCO.22.01357>

FREE ACCESS | ASCO SPECIAL ARTICLE | June 11, 2018



Integrative Therapies During and After Breast Cancer Treatment: ASCO Endorsement of the SIO Clinical Practice Guideline

Authors: Gary H. Lyman, Heather Greenlee, Kari Bohlke, Ting Bao, Angela M. DeMichele, Gary E. Deng, Judith M. Fouladbakhsh, ... [SHOW ALL](#) ..., and

Lorenzo Cohen | [AUTHORS INFO & AFFILIATIONS](#)

Acupuncture recommandée pour:

- Anxiété
- Nausées/vomissements
- Dépression
- Fatigue
- Douleurs
- Bouffées de chaleur
- Neuropathies

Indications AFSOS 2018

SYMPTÔMES	NIVEAU DE PREUVE (HAS)*
NAUSÉES ET VOMISSEMENTS CHIMIO-INDUITS (N/V) L'acupuncture est indiquée en complément des traitements conventionnels dans la prise en charge des N/V induits par la chimiothérapie, en particulier les N/V aigus. Peu de données évaluent l'acupuncture dans les N/V retardés. Les traitements conventionnels utilisés et décrits dans la littérature ne font pas référence aux traitements de dernière génération (anti NK1 type aprépitant).	B
ANXIÉTÉ - DÉPRESSION	B
BOUFFÉES DE CHALEUR Intérêt notamment de l'acupuncture	B
DOULEUR Arthralgies sous anti-aromatases	B
Neuropathies périphériques chimio-induits	C

Indications AFSOS 2018

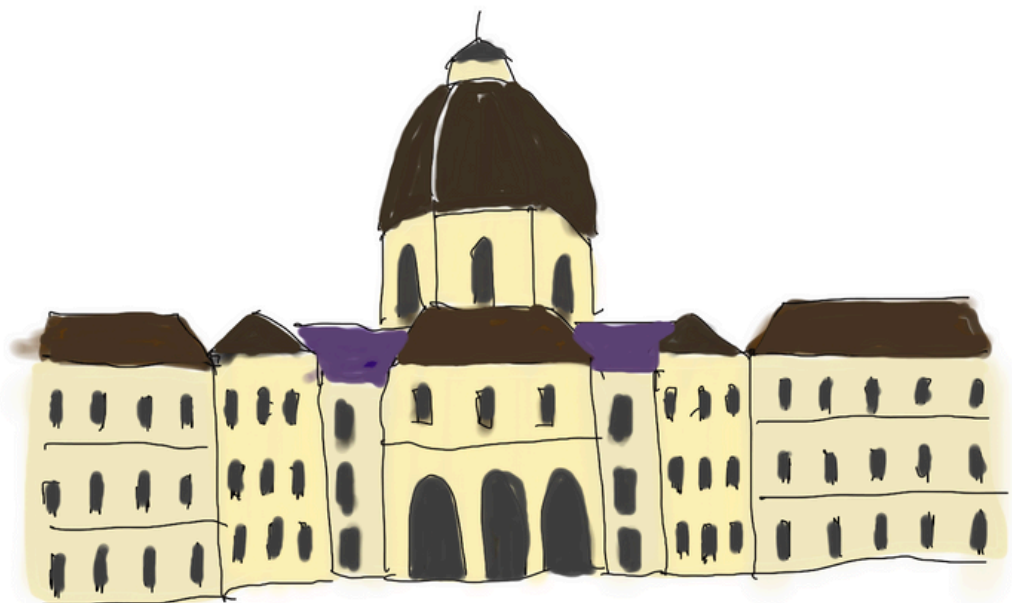
SYMPTÔMES	NIVEAU DE PREUVE (HAS)*
FATIGUE	B
ILEUS POSTOPÉRATOIRE Intérêt de l'électro acupuncture	B
INSOMNIE	B
LEUCOPÉNIE	B
XÉROSTOMIE POST RADIQUE	B
DYSPNÉE	C

LES BÉNÉFICES DE L'ACUPUNCTURE

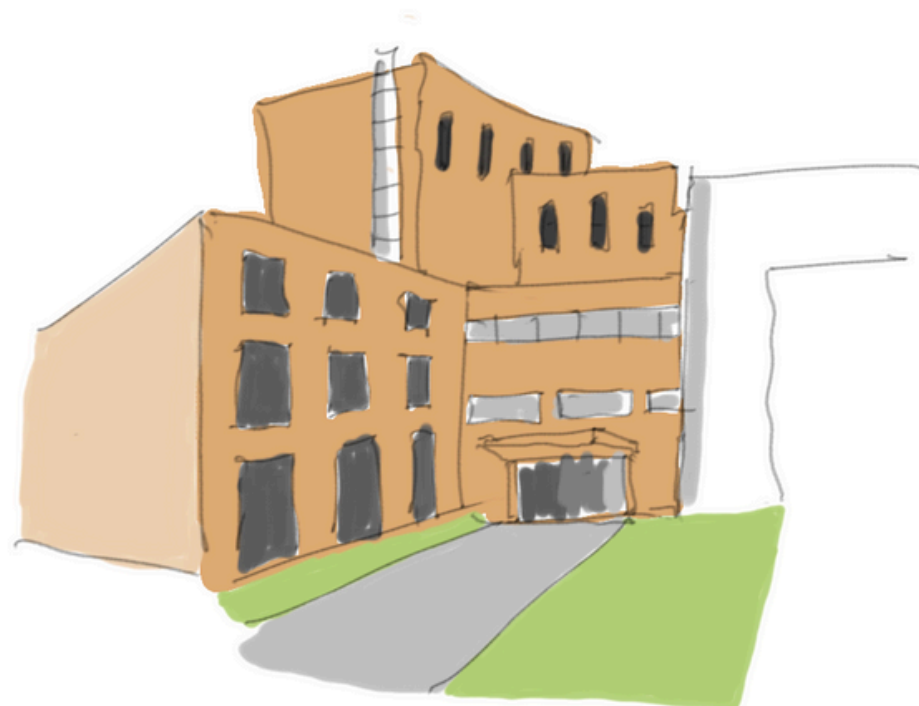
- Soulagement des symptômes physiques
- Accompagnement émotionnel
- Meilleure tolérance des traitements conventionnels
- Meilleure observance
- Diminution de la consommation de médicaments
- Gain de temps pour les praticiens

SITES D'IMPLANTATION DE CONSULTATIONS D'ACUPUNCTURE EN FRANCE

Projets menés par le Dr Tâm NHAN, coordinateur de la formation d'acupuncture médicale à l'Université
Sorbonne Paris Nord



PITIÉ-SALPÊTRIÈRE



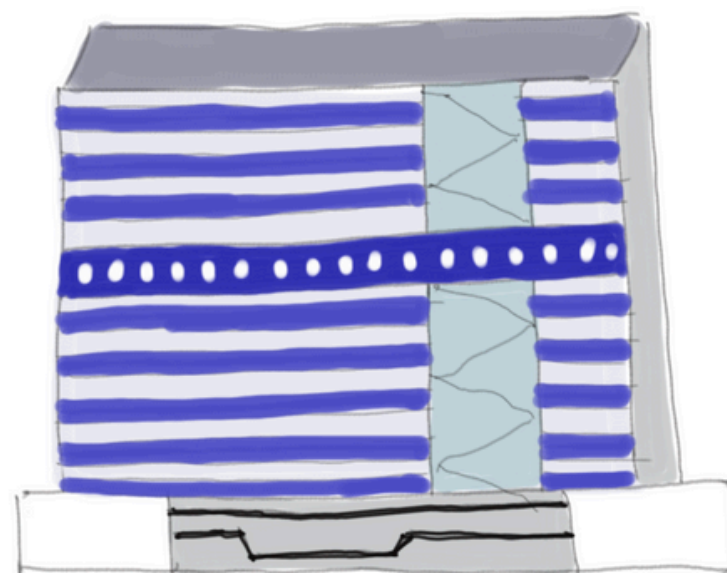
OSCAR LAMBRET



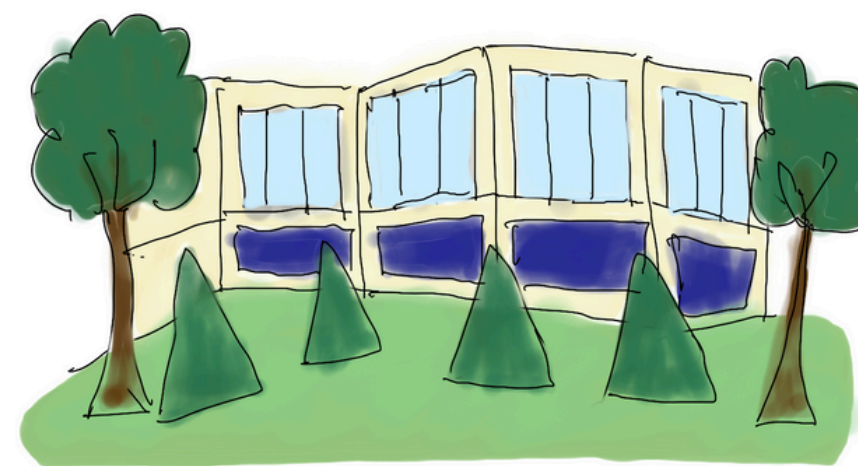
INSTITUT CURIE



HÔPITAL AMÉRICAIN



HENRI MONDOR



SAINTE-PÉRINE

CONSULTATION D'ACUPUNCTURE EN RADIOTHERAPIE

ETUDE DE CAS

OU? Service Radiothérapie, Hôpital d'Argenteuil

QUAND? Juillet 2023

COMBIEN ? 4 demi-journées/semaine = 20-30 patients/semaine

D'OU? Radiothérapie, oncologie médicale, extérieur

QUOI? Neuropathie périphérique (50%), bouffées de chaleur (40%)

DUREE? Nombre variable de séances par patients : 3 à 15

NEUROPATHIES PERIPHERIQUES

INDUITES PAR CHIMIOTHÉRAPIE

1 séance par semaine

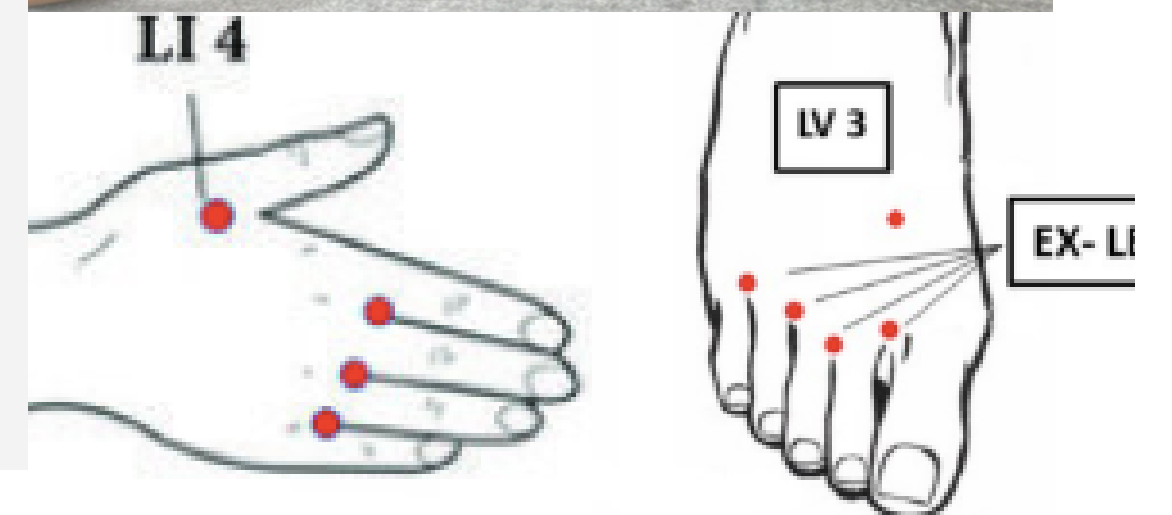
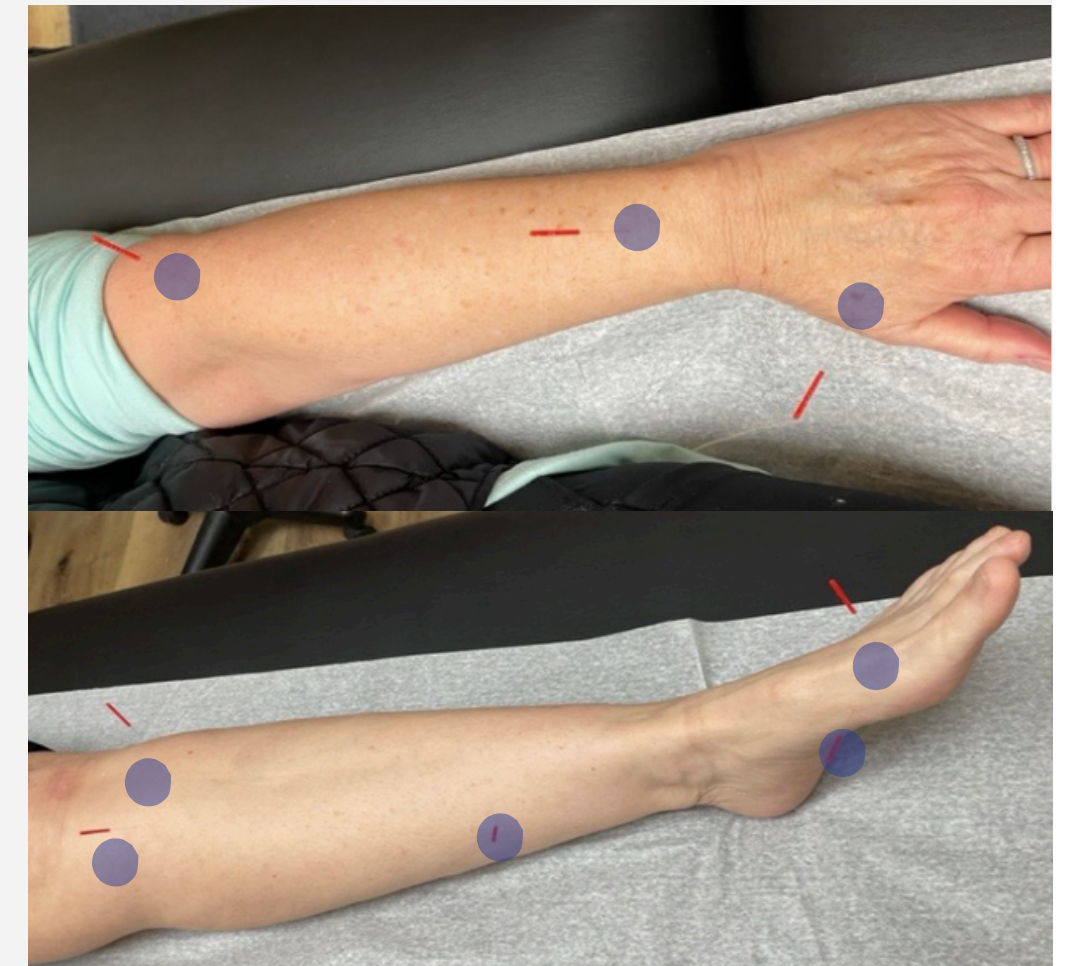
Durée minimale 2 mois

Traitement long et difficile +++

Résultats observés à partir de 2-5e séance

Progrès lents et en dents de scie

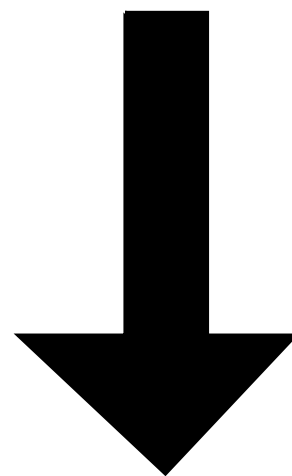
Possibilité d'exacerbation initiale des symptômes (douleurs++)



EVOLUTION

3 possibilités:

- Aucune modification initiale
- Aggravation transitoire
- Amélioration progressive dès le début



1) Douleurs

fréquence, intensité

2) Etendue

Doigts de gant, bottes

3) Sensibilité

Sable, planche de bois, froid, fourmillements



QUESTIONNAIRE DE SATISFACTION SÉANCES D'ACUPUNCTURE



Nom (facultatif): _____

Nombre de séances: 1/semaine depuis le 27/12/2023 = 10

Symptômes initiaux :

- Douleurs neuropathiques post-chimiothérapie Bouffées de chaleur Bouche sèche
 Troubles du goût Insomnie Douleurs articulaires

Autres: _____

Etes-vous satisfait(e) des séances d'acupuncture?

- Très satisfait Satisfait Neutre Insatisfait Très insatisfait

Les séances ont-elles permis de soulager vos symptômes?

- Oui, énormément! Beaucoup Un peu Non, pas du tout

Si oui, lesquels?

- Douleurs neuropathiques post-chimiothérapie Bouffées de chaleur Bouche sèche
 Troubles du goût Insomnie Douleurs articulaires

Autres: _____

Recommanderiez-vous les consultations d'acupuncture à d'autres patients?

- Oui Non

Commentaires libres:

Très bon accompagnement du DR TANG
Personne très empathique. J'ai bcp apprécié son contact
et les soins prodigués. ainsi que ses conseils.



QUESTIONNAIRE DE SATISFACTION SÉANCES D'ACUPUNCTURE



Nom (facultatif): _____

Nombre de séances: 12

Symptômes initiaux :

- Douleurs neuropathiques post-chimiothérapie Bouffées de chaleur Bouche sèche
 Troubles du goût Insomnie Douleurs articulaires

Autres: Fourmillement et insensibilité des mains et membres inférieurs

Etes-vous satisfait(e) des séances d'acupuncture?

- Très satisfait Satisfait Neutre Insatisfait Très insatisfait

Les séances ont-elles permis de soulager vos symptômes?

- Oui, énormément! Beaucoup Un peu Non, pas du tout

Si oui, lesquels?

- Douleurs neuropathiques post-chimiothérapie Bouffées de chaleur Bouche sèche
 Troubles du goût Insomnie Douleurs articulaires

Autres: Fourmillement et insensibilité très atténués.

Recommanderiez-vous les consultations d'acupuncture à d'autres patients?

- Oui Non

Etude multicentrique avec 2 cohortes pour évaluer l'intérêt de l'acupuncture dans la neuropathie périphérique induite par l'oxaliplatine chez des patients avec tumeurs gastro-intestinales qui ont arrêté une chimiothérapie à base d'oxaliplatine (ACUPOX)

Etude de phase II
ID-RCB : 2022-A02525-38
Promoteur : GERCOR

Investigateur coordonnateur

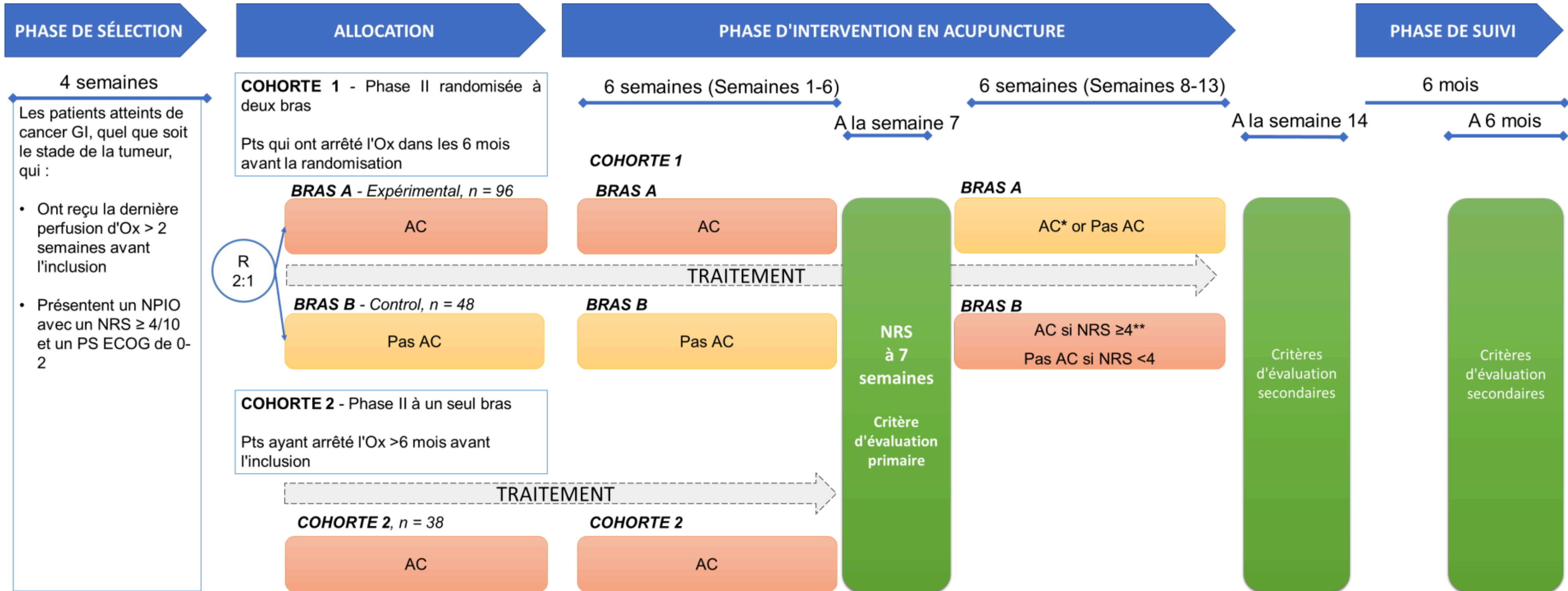
Dr Emmanuelle KEMPF

Département d'oncologie médicale, Hôpital Henri Mondor, Créteil

Tél: +33(0) 1 49 81 45 31

emmanuelle.kempf@aphp.fr

Schéma général





PERSPECTIVES: ACUPUNCTURE LASER

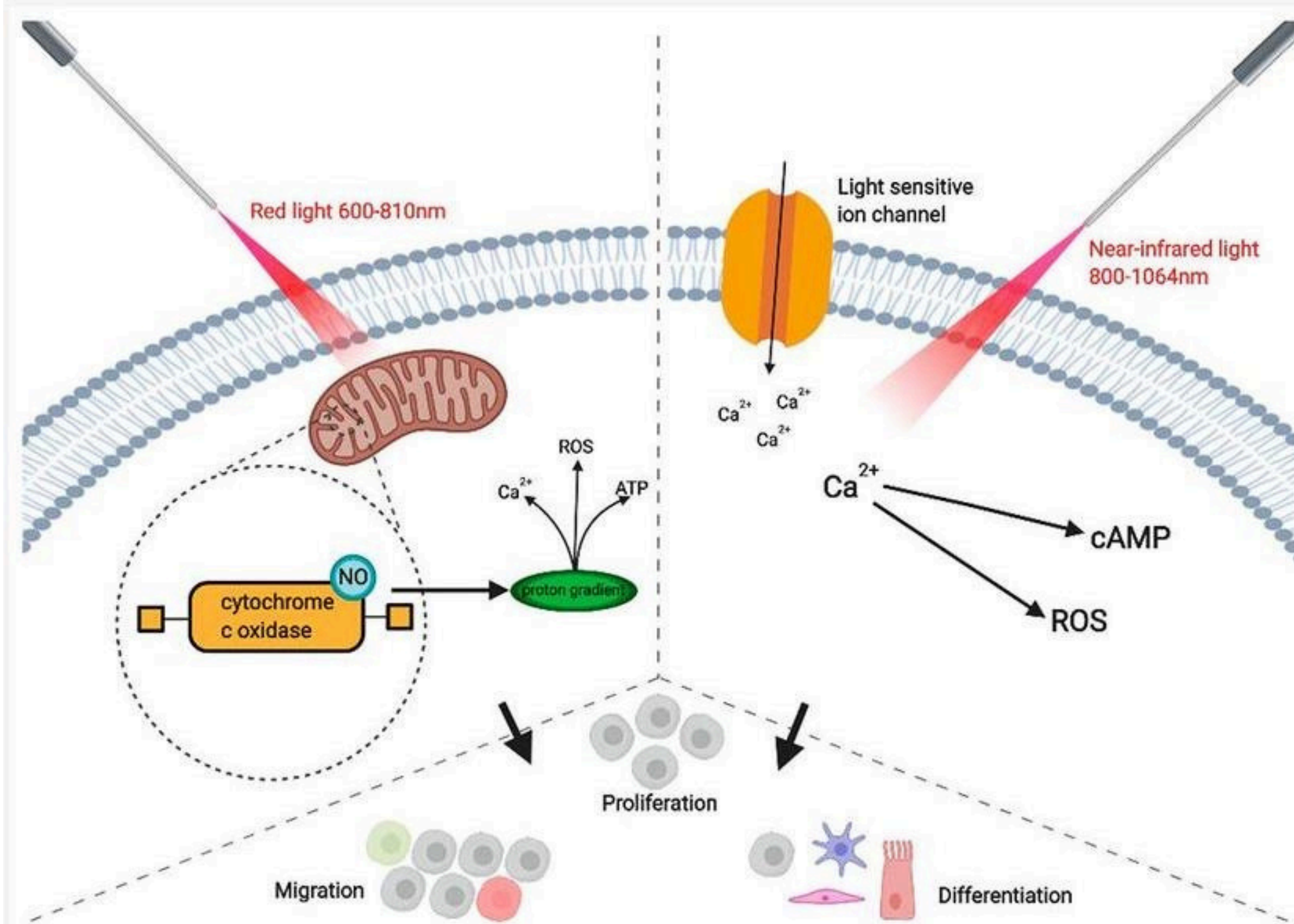
Stimulation des points d'acupuncture
par un laser basse énergie non-
thermique au lieu des aiguilles

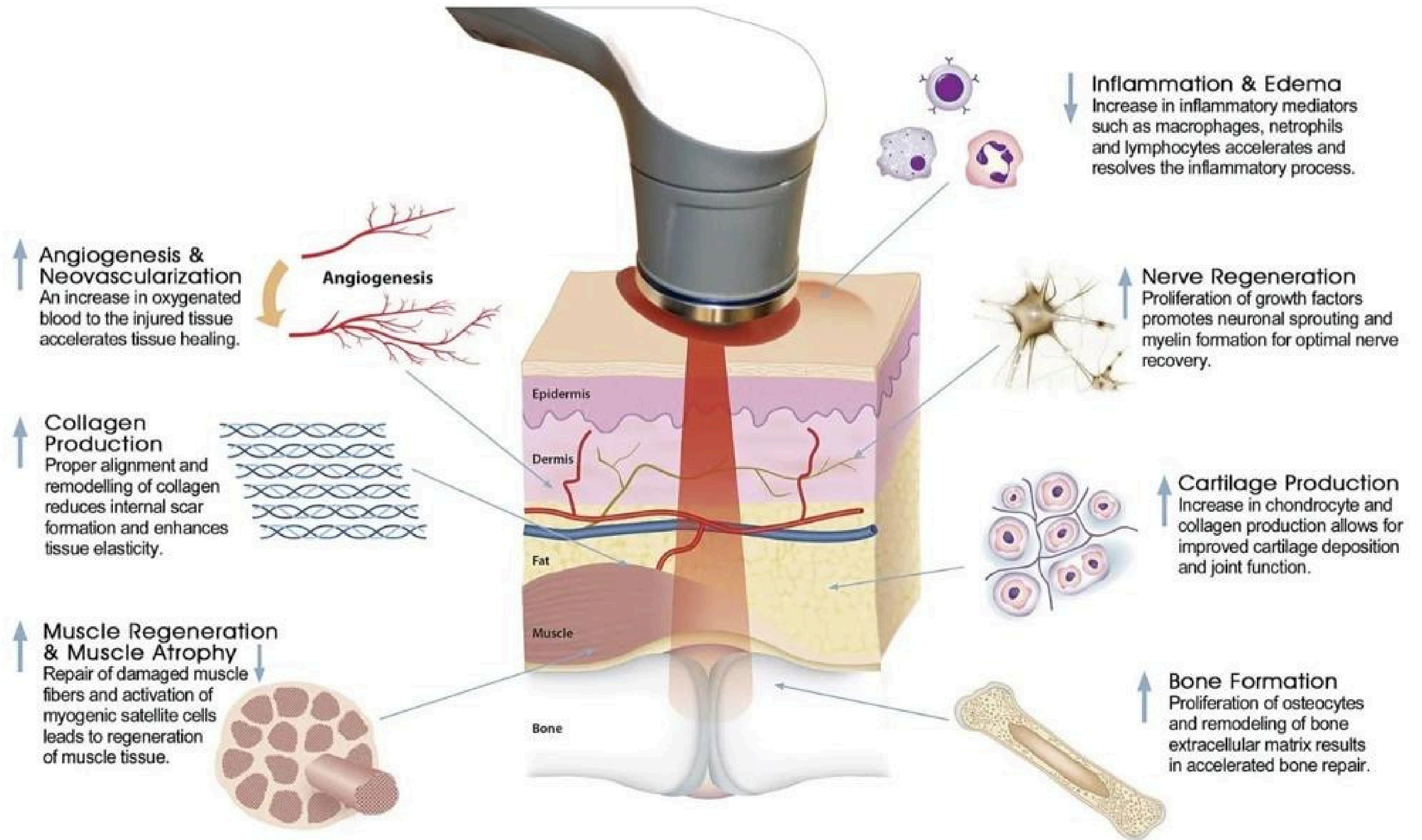
Mécanisme de la photobiomodulation

- Lumière rouge: absorbée par cytochrome C oxydase dans la mitochondrie
- Activation de l'enzyme
- Augmentation Ca^{2+} , ROS, ATP

**DIFFERENCIATION
PROLIFERATION
MIGRATION CELLULAIRE**

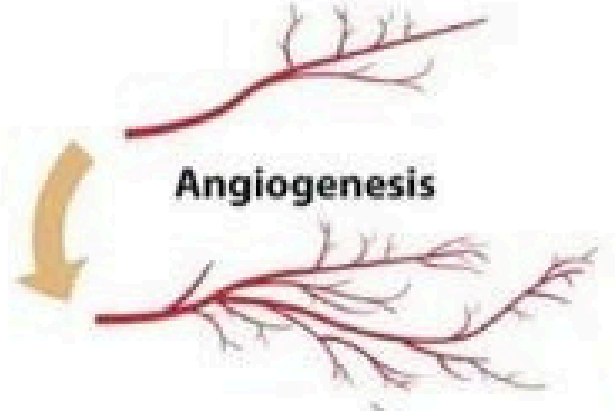
Figure 1. The application of red light (600–810 nm) is absorbed by the enzyme cytochrome c oxidase, which is located in the unit IV respiratory chain of the mitochondria. Nitric oxide (NO) is then displaced and activates the enzyme and this leads to a proton gradient. Consequently, calcium ions (Ca^{2+}), reactive oxygen species (ROS), and ATP production levels are increased. On the other hand, the application of near-infrared light (810–1064 nm) activates light-sensitive ion channels, and increases the levels of Ca^{2+} . ROS and cyclic AMP (cAMP) then interact with the calcium ions. All of these activities increase cell differentiation, proliferation and migration, among other things. Created with BioRender.



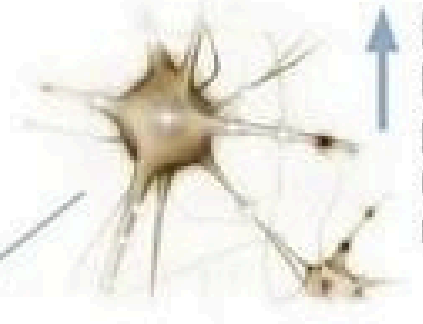


Inflammation & Edema
 Increase in inflammatory mediators such as macrophages, neutrophils and lymphocytes accelerates and resolves the inflammatory process.

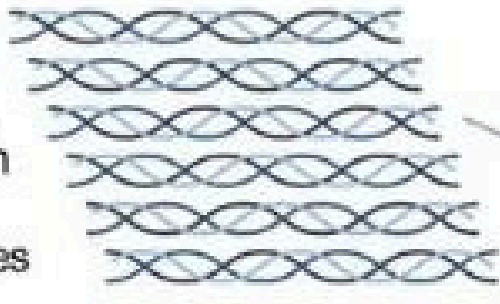
Angiogenesis & Neovascularization
 An increase in oxygenated blood to the injured tissue accelerates tissue healing.



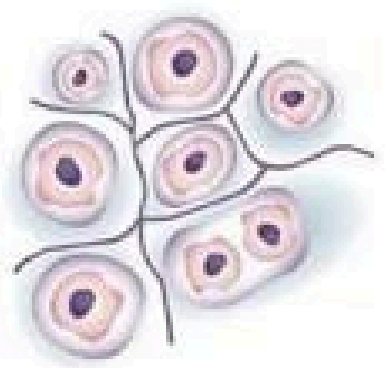
Nerve Regeneration
 Proliferation of growth factors promotes neuronal sprouting and myelin formation for optimal nerve recovery.



Collagen Production
 Proper alignment and remodelling of collagen reduces internal scar formation and enhances tissue elasticity.



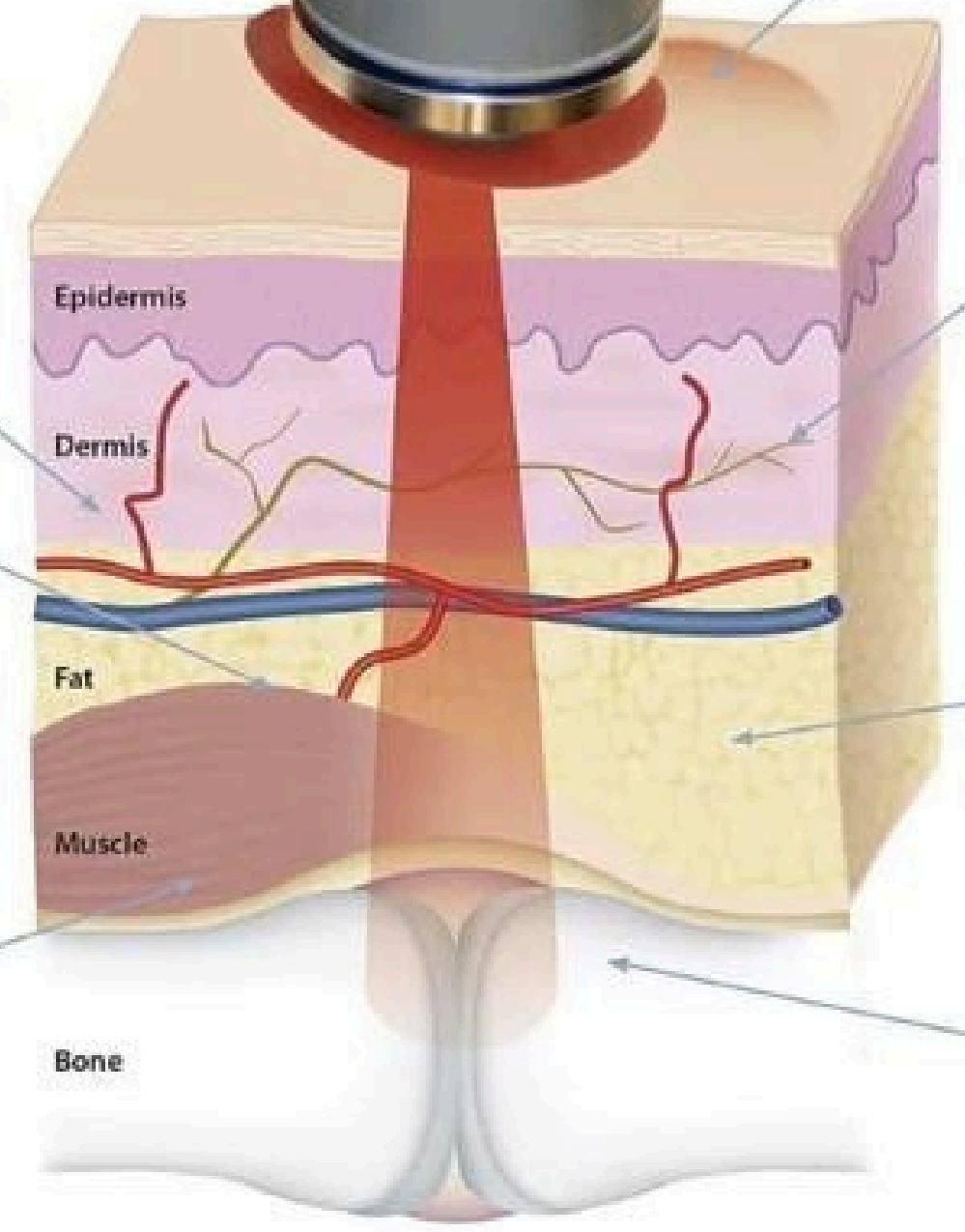
Cartilage Production
 Increase in chondrocyte and collagen production allows for improved cartilage deposition and joint function.



Muscle Regeneration & Muscle Atrophy
 Repair of damaged muscle fibers and activation of myogenic satellite cells leads to regeneration of muscle tissue.



Bone Formation
 Proliferation of osteocytes and remodeling of bone extracellular matrix results in accelerated bone repair.



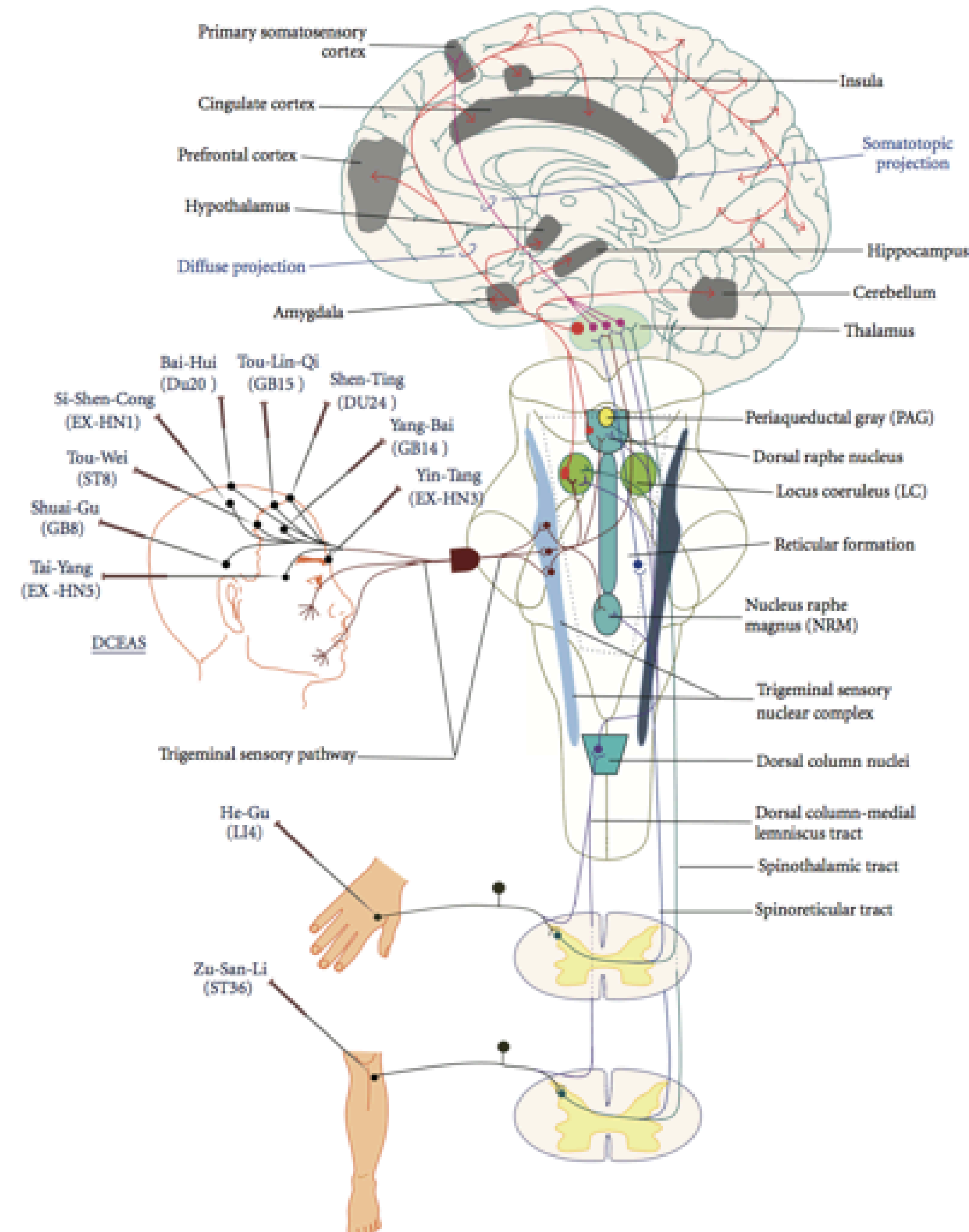
Avantages du laser

- Non-invasif (mieux accepté par les enfants et phobiques) = **indolore** +++
- Pas de risques de complications infectieuses
- Absence de malaises vagues
- Idéal pour les localisations délicates à puncturer (cou, visage, thorax, zones douloureuses)
- Gain de temps pour le patient (10 secondes par point en laser vs pose des aiguilles 30 min)



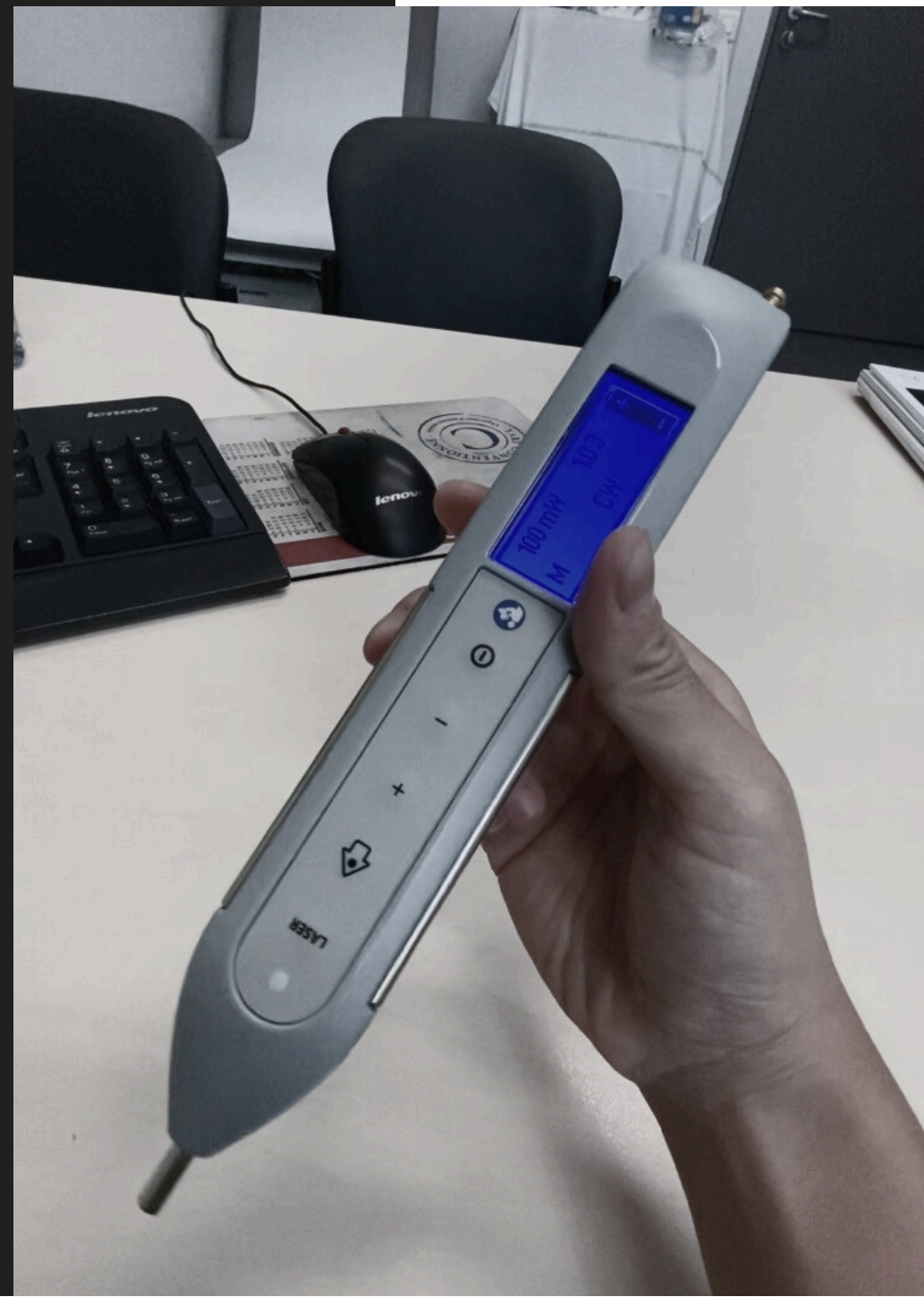
Mécanismes d'action

- **Action sur le système nerveux central objectivées sur IRM fonctionnelle**
 - Activation zones visuelles du cortex par stimulation V67
 - Augmentation de l'activité frontale limbique par stimulation F14, RM14, F8, C7
- **Effets cellulaires**
 - Diminution du volume d'infarctus dans le cerveau de rats atteints d'AVC via diminution du stress oxydatif suite à stimulation DM20
 - Activation des récepteurs opioïdes et sérotonines par stimulation E36



STYLO LASER

LASERPEN LA-X P500 (MKW LASERSYSTEM, GERMANY)

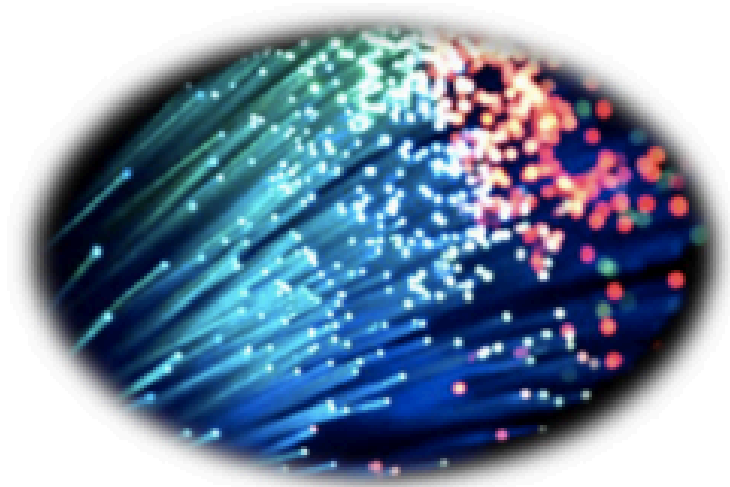


- Classe 3B
- 808 nm/500 mW (50 mW à 500 mW)
- Timer
- Calcul automatique de la durée de traitement en fonction de la puissance (mW) et dose (J)
- Mémorisation des réglages
- Détection des points
- Embout amovible
- Pas de consommable
- Prix: 4000-6000 euros
- En vente uniquement en Allemagne



PROGRAMME

Séminaire Photobiomodulation



Les : 27, 28 et 29 mai 2024

A : Gustave Roussy – Espace Maurice Tubiana
(A côté de l'Hôtel CAMPANILE) 20, rue du Dr PINEL 94805 - Villejuif

Avec la participation institutionnelle de nos partenaires

ACUPUNCTURE LASER

Séminaire Photobiomodulation 2024

Dr Eliane TANG


CANCER CAMPUS
GRAND PARIS


FACULTÉ DE
MÉDECINE



Tél : 01 42 11 58 51
[Facebook](#), [Twitter](#) et [LinkedIn](#)

Merci.

DR ELIANE TANG
eliane.tang@gmail.com